

Kurzbericht



Fähranleger Harlesiel | ©Joke Pouliart

Fähranleger Harlesiel

Hafen Harlesiel
26409 Wittmund-Harlesiel

Tel: +49 4464 94940

siw-wangerooge@deutschebahn.com
<https://www.siw-wangerooge.de>

Herzlich willkommen!

Mehrmals täglich kann man vom Fähranleger in Harlesiel nach Wangerooge reisen. Die Überfahrt mit Schiff und Inselbahn dauert ca. 90 Minuten, wovon man 60 Minuten auf dem Schiff verbringt.

Für weitere Informationen besuchen Sie bitte die Webseite <https://www.siw-wangerooge.de>

PRÜFERGEBNIS

für

Fähranleger Harlesiel

26409 Wittmund-Harlesiel, Zertifikats-ID: PA-13508-2023



Dieses Angebot wurde nach den Kriterien
der bundesweiten Kennzeichnung

»Reisen für Alle«

eingestuft und ist berechtigt, im Zeitraum

November 2023 – Oktober 2026

die Auszeichnung

»Barrierefreiheit geprüft«

sowie die dazu gehörigen Piktogramme zu führen
und vertragsgemäß zu nutzen.

Überblick

- Parkplätze sind vorhanden
- Verkauf von Fährtickets
- Gepäckaufgabe
- Automat mit Heißgetränken

Barrierefreiheit auf einen Blick

- Parkplatz für Menschen mit Behinderung
- Alle für den Gast nutzbaren Räume und Einrichtungen sind stufenlos bzw. mit einer Rampe erreichbar
- 90 cm Mindestbreite aller Durchgänge / Türen
- WC für Menschen mit Behinderung
- Assistenzhunde willkommen
- Informationen dargestellt mit Piktogrammen oder Bildern

Informationen für Menschen mit Gehbehinderung und Rollstuhlfahrer

Alle prüfrelevanten Bereiche erfüllen die Qualitätskriterien der Kennzeichnung "**Barrierefreiheit geprüft – teilweise barrierefrei für Menschen mit Gehbehinderung**".

Einige **Hinweise zur Barrierefreiheit** haben wir nachfolgend zusammengestellt. Detaillierte Angaben finden Sie im Prüfbericht.

- Es gibt eine Bushaltestelle in 75 m Entfernung.
- Es gibt drei Parkplätze für Menschen mit Behinderung. Ein Park-/Stellplatz ist mindestens 400 cm breit und 550 cm lang.
- Der Parkplatz ist 75 m vom Eingang entfernt.
- Alle für den Gast nutzbaren und erhobenen Räume und Einrichtungen sind stufenlos zugänglich oder über Rampen erreichbar
- Rampen sind mindestens 120 cm breit und haben maximal eine Längsneigung von 5 %.
- Durchgänge und Türen sind mindestens 93 cm breit.
- Der Kassenschalter ist an der niedrigsten Stelle 110 cm hoch.

Öffentliches WC für Menschen mit Behinderung

- Die Bewegungsflächen betragen:
vor dem Waschbecken 125 cm x 123 cm;
vor dem WC 123 cm x 125 cm;
links neben dem WC 78 cm x 57 cm;
rechts neben dem WC 46 cm x 45 cm.
- Es gibt rechts vom WC einen Haltegriff.
- Das Waschbecken ist unterfahrbar in einer Höhe von 67 cm und einer Tiefe von weniger als 30 cm.

Informationen für Menschen mit Hörbehinderung und gehörlose Menschen

Einige **Hinweise zur Barrierefreiheit** haben wir nachfolgend zusammengestellt. Detaillierte Angaben finden Sie im Prüfbericht.

- Es gibt kein optisch deutlich wahrnehmbares Blitz- oder Blinksignal im Alarmfall.
- Es ist keine induktive Höranlage vorhanden.
- Informationen zur Orientierung sind in fotorealistischer Darstellung oder in Form von Piktogrammen verfügbar.

Informationen für Menschen mit Sehbehinderung und blinde Menschen

Einige **Hinweise zur Barrierefreiheit** haben wir nachfolgend zusammengestellt. Detaillierte Angaben finden Sie im Prüfbericht.

- Assistenzhunde (Begleithunde, Blindenführhunde etc.) dürfen in alle relevanten Bereiche/ Räume des Betriebes/Angebotes mitgebracht werden.
- Es sind Glastüren vorhanden, die keine Sicherheitsmarkierungen in einer Höhe von 40–70 cm und 120–160 cm aufweisen.
- Alle erhobenen und für den Gast nutzbaren Bereiche (Eingangsbereich, Kasse/Tresen, Schlafräume, Flure, Gänge) sind gut, d.h. hell und blendfrei, ausgeleuchtet
- Es sind teilweise Bodenindikatoren vorhanden. Es ist aber kein durchgängiges Leitsystem mit Bodenindikatoren vorhanden.
- Treppen haben einen einseitigen Handlauf.
- Die Beschilderung zur Orientierung ist in gut lesbarer Schrift gestaltet. Es besteht zwischen Schrift/Piktogramm und Hintergrund ein guter visueller Kontrast.

Informationen für Gäste mit kognitiven Beeinträchtigungen

Einige **Hinweise zur Barrierefreiheit** haben wir nachfolgend zusammengestellt. Detaillierte Angaben finden Sie im Prüfbericht.

- Der Schalter ist von der Eingangstür aus direkt sichtbar oder der Weg dahin ist bildhaft und unterbrechungsfrei gekennzeichnet.
- Informationen zur Orientierung sind in fotorealistischer Darstellung oder in Form von Piktogrammen verfügbar.
- Es sind keine Informationen in Leichter Sprache verfügbar.

Bildergalerie

Wir haben für Sie einige Fotos aus dem Betrieb / Angebot zusammengestellt. In den Detailberichten finden Sie weitere Fotos.



Parken

©Joke Pouliart



ÖPNV

©Joke Pouliart



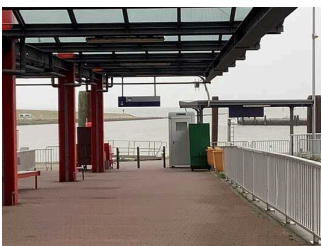
Eingang

©Joke Pouliart



Fährterminal

©Joke Pouliart



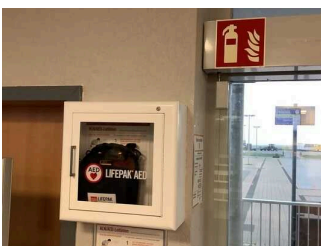
**Anlegestelle /
Schiffsanleger**

©Joke Pouliart



Öffentliches WC

©Joke Pouliart



Hilfsmittel

©Joke Pouliart



**Bedienelemente /
Leitsystem**

©Joke Pouliart

Informationen zum Kennzeichnungssystem „Reisen für Alle“

Alle nach „Reisen für Alle“ **zertifizierten Betriebe und Orte** erfüllen folgende Kriterien:

- Die Daten und Angaben zur Barrierefreiheit wurden von **externen, speziell geschulten Erhebern** vor Ort erhoben und geprüft. Es handelt sich um keine Selbsteinschätzung.
- Die Daten zur Barrierefreiheit liegen **im Detail** vor und können von Gästen eingesehen werden.
- Mindestens ein Mitarbeiter hat an einer **Schulung** zum Thema „**Barrierefreiheit als Komfort- und Qualitätsmerkmal**“ teilgenommen.

Die Kennzeichnung – Erläuterung der Logos und Piktogramme

Das Kennzeichen „**Information zur Barrierefreiheit**“ signalisiert, dass detaillierte und geprüfte Informationen zur Barrierefreiheit für alle Personengruppen vorliegen.



Das Kennzeichen „**Barrierefreiheit geprüft**“ basiert auf „Information zur Barrierefreiheit“ und bedeutet, dass zusätzlich die Qualitätskriterien für bestimmte Personengruppen teilweise oder vollständig erfüllt sind.



Die Kennzeichnung „**Barrierefreiheit geprüft**“ liegt in zwei Qualitätsstufen vor:

„**Barrierefreiheit geprüft: teilweise barrierefrei**“.

Die Qualitätskriterien sind für die dargestellte Personengruppe der Rollstuhlfahrer teilweise erfüllt, d. h. das Angebot ist für Rollstuhlfahrer teilweise barrierefrei. Das „i“ im Piktogramm signalisiert, dass man noch einmal genauer nachlesen sollte, ob das Angebot den eigenen Ansprüchen genügt.



„**Barrierefreiheit geprüft: barrierefrei**“.

Die Qualitätskriterien sind für die dargestellte Personengruppe der Rollstuhlfahrer erfüllt, d. h. das Angebot ist für Rollstuhlfahrer barrierefrei.



Es gibt Qualitätskriterien für **sieben Personengruppen** und für jede Personengruppe ein eigenes **Piktogramm**.

Menschen mit Gehbehinderung



Rollstuhlfahrer



Menschen mit Hörbehinderung



Gehörlose Menschen



Menschen mit Sehbehinderung



Blinde Menschen



Menschen mit kognitiven Beeinträchtigungen

